

A NÖVÉNYEK SZAPORODÁSA

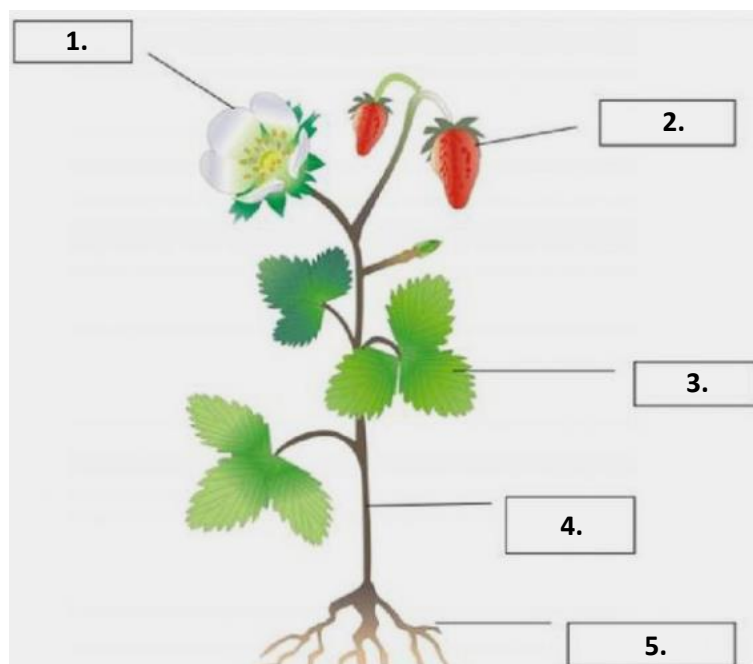
Név:

Mai dátum:

Kor:

Feladatok:

1. A/ Nevezd meg az erdei szamóca (*Fragaria vesca*) növényrészeit!



1. _____
2. _____
3. _____
4. _____
5. _____

B/ E növény mely része szolgál a szaporodásra?

C/ Hogy nevezzük a magvakkal való szaporodást?

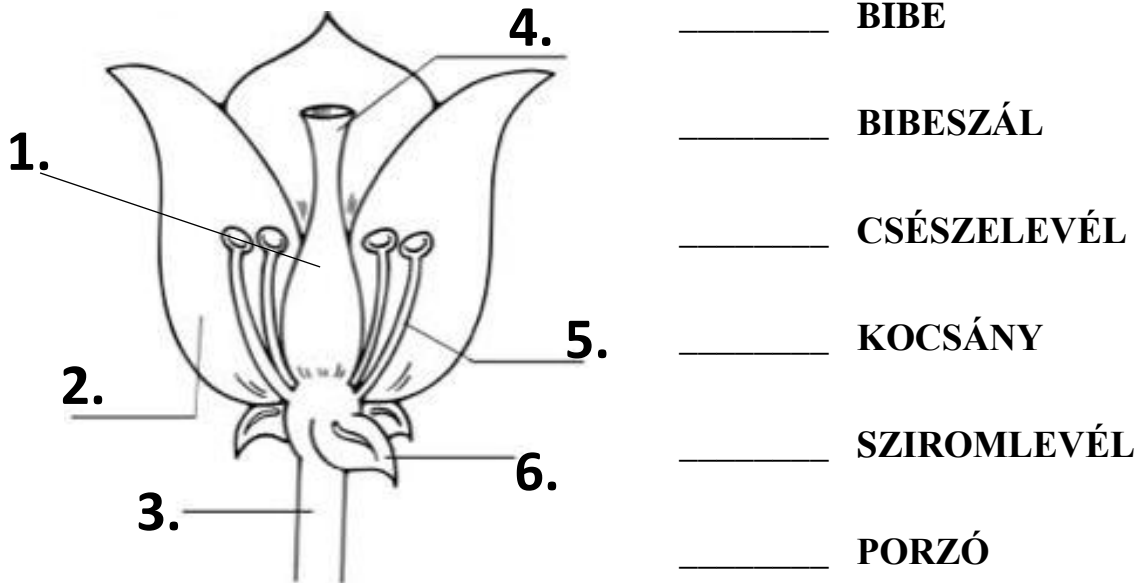
I _ _ _ _ S (G E N E R A T Í V) SZAPORODÁS

Hogy nevezzük a növény más részeivel történő szaporodást (például levéldarabkával, szármetszettel, indával, gumóval, stb.)?

I _ _ _ _ _ _ N (V E G E T A T Í V) SZAPORODÁS

Ily módon szaporodik például az eper, a málna, a szeder és a szobanövények többsége.

2. A/ Írd le a virág részeit!

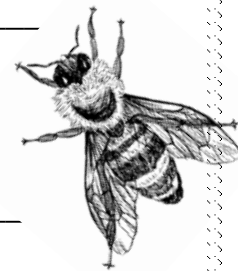


B/ Szedd szét egy élő tulipán virágát, és keresd meg a virágja minden részét! Rendezd őket a táblázat oszlopaiba, és készíts róluk fényképet! A fényképet küldd el a szerkesztőségünkbe!

A tulipán virága					
BIBE	BIBESZÁL	CSÉSZELEVÉL	KOCSÁNY	SZIROMLEVÉL	PORZÓ

C/ Keres az interneten azzal kapcsolatos információkat, miképp vesznek részt a rovarok a virágok beporzásában!

Jegyezd fel a megállapításaidat:



3. Dramatizálás.

A/ Olvasd el a mag csírázásának történetét! Játssz el a kétgyári növény magjának csírázását az egész tested mozgásával!

- *Egy apró magocska vagy. Nyugodtan alszol, pihensz a földben.*
- *Érzed, hogy meleged van, ébredsz. Arra vágsz, hogy megnézhess, mi történik a földfelszín feletti természetben. Kidugod a kicsiny leveleidet és rájössz, hogy érkezett a tavasz.*
- *Kinyújtod tested minden végtagját, a föld fölé szárat és levelet bocsájtasz ki, s örülsz a napsugaraknak. Növekedsz.*
- *Reggel harmat nedvesít be, folyamatosan növekszel, míg véget nem ér a nyár.*
- *Ősszel egyszer csak fázol, ezért takarékoskods az energiáddal.*
- *A leveleid és a szárad lehullanak, s csak te maradsz, az aprócska mag, amely gombolyaggá zsugorodik, majd elalszik. Így telelsz át, hogy tavaszra erőt gyűjts és újra kicsírázhass.*

C/ Mely négy alapvető elemre van szüksége a növénynek a növekedéséhez?

D/ Keresd meg a rejtvényben három kétnyári növény nevét, amelyekről szólhatna ez a történet!

S Á R G A R É P A A

B H T A Y L O B I K

O P U G N T F P R S

S R L N M Á L N A C

Z R I A J B K K E Á

A E P P I A X N V V

M P Á Y T B C W C R

Ó E N T Y P I Í A Á

C X V I A L M A F A

A W B P Z E L L E R

1. _____

2. _____

3. _____

4. Felfedező tevékenységgel állapítsd meg, hogy minden mag egyformán csírázik-e? Három különböző benedvesített alátétre helyezz el 5 szem lencsét, 5 szem babot és 5 szem almamagot (ajánlatos különböző fajtákat választani)! Ne felejtsd el megjelölni őket! Egy hónapon át kövesd figyelemmel, mi történik velük! Gondoskodj róla, hogy a magok elegendő fényt, levegőt, nedvességet és meleget kapjanak! Folyamatosan rajzold le, és jegyezd fel a változásokat a kutatási ívbe, amely e feladatlap mellékletét képezi!

Minden mag egyformán csírázik? Az egyazon fajtájú magok egyformán csírásznak? Megegyezett a feltételezésed a valósággal?

Megállapításaim:

5. Karikázd be a helyes válaszokat! Az erdei szamóca (*Fragaria vesca*) esetében használj piros színt, a vitorlavirág (*Spathiphyllum*) esetében pedig kéket! Ellenőrizd a válaszok helyességét az internet vagy egy növényhatározó segítségével!

Az erdei szamóca _____ növény.

A vitorlavirág _____ növény.

EGYÉVES	KÉTNYÁRI	ÉVELŐ	SZOBANÖVÉNY
MÉRGEZŐ	GYÓGYNÖVÉNY	ERDEI	SZÁNTÓFÖLDI

6. Válaszold meg az alábbi kérdéseket!

Mit tanultam a mai nap folyamán a növények szaporodásáról?

Hogy sikerült a mai napom?



Melyik feladat volt számomra a legérdekesebb? 1 – 6

Főképp melyik feladat okozott nehézséget? 1 – 6

Minden feladatot megoldottam? IGEN NEM

Szükségem volt segítségre? IGEN NEM