

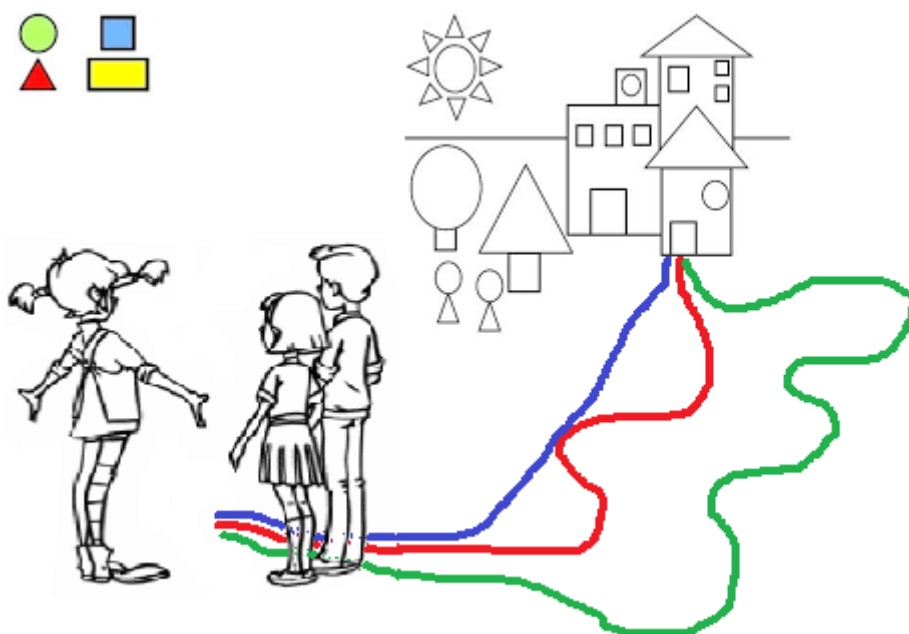
## PRACOVNÝ LIST – PIPI DLHÁ PANČUCHA



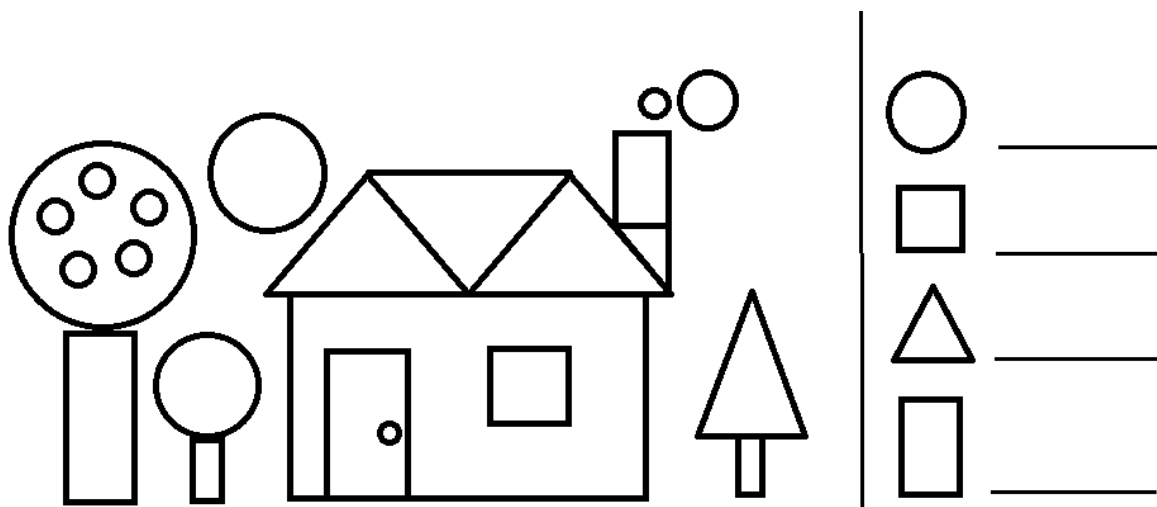
Pipi Dlhá Pančucha býva vo vile Vilôčke. Má opičku Pána Galána, koňa Alfréda, kufor plný peňazí a dvoch verných kamarátov – Tommyho a Anniku.

1 Pipi si nakreslila obrázok vily Vilôčky. Vyznačila aj obľúbené cesty seba a svojich kamarátov.

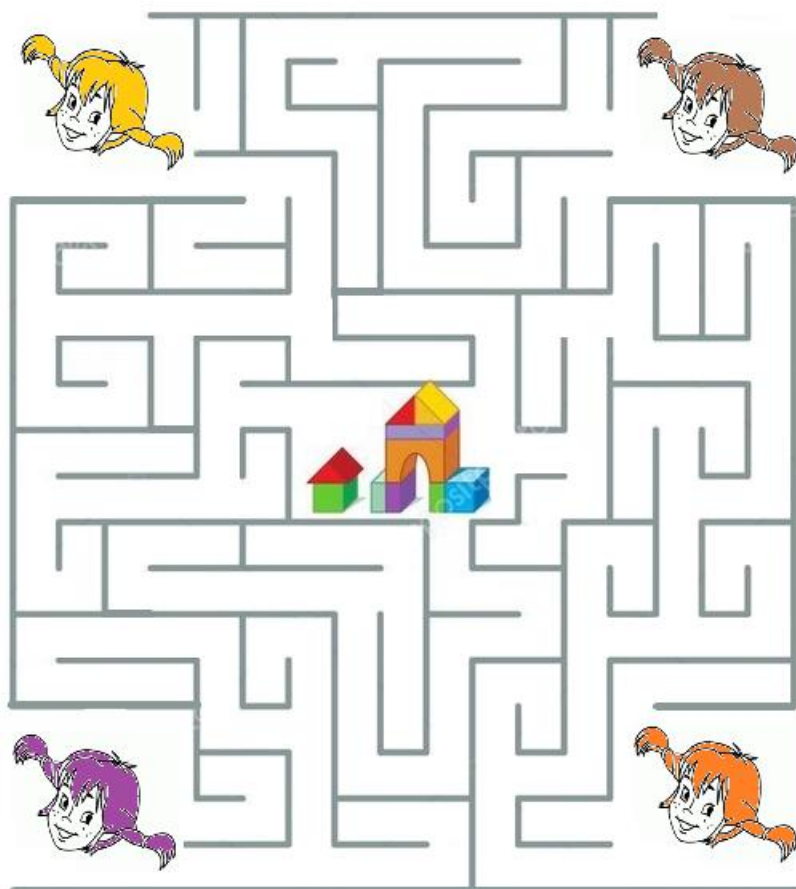
- Pomôž Pipi vyfarbiť obrázok. Rovnaké útvary vyfarbi rovnako.
- Pipi ide po zelenej ceste, Tommy po modrej a Annika po červenej ceste. Kto má najdlhšiu a kto najkratšiu cestu? Pomôž si špagátom alebo bavlnkou.



2 Vo vile Vilôčke deti skladali domček z geometrických útvarov. Koľko štvorcov, kruhov, trojuholníkov a obdĺžnikov potrebovali? Dopíš. Môžeš obrázok aj vyfarbiť?



- 3 Potom si Pipi začala skúšať parochne. V ktorej sa kamarátom páčila najviac zistíš, ak nájdeš cestu z bludiska. Začni pri hrade z kociek.



- 4 Neskôr Pipi postavila stavbu. Vľavo od valca dala kocku, vpravo od valca postavila kváder. Na valec položila guľu. Ktorú stavbu na obrázku postavila?



A



B



C



D

5 Popoludní vymyslela Pipi nové hry. V prvej merali dĺžku od postele ku stolu. Nemali meter, tak dĺžku odmerali stopami. Pipi svojimi stopami zistila, že vzdialenosť postele a stola je 8 stôp. Pán Galán mal menšiu stopu. Jeho stopa sa zmestila do Pipinej stopy trikrát.

- Koľko stôp Pána Galána je od postele k stolu?



- Koľko centimetrov meria stopa Pána Galána, ak Pipi má stopu dlhú 30 cm?

- Doma odmeraj zvolenú vzdialenosť, napr. z tvojej izby do kuchyne. Môžeš použiť rôzne jednotky, napr. palec, stopu, ceruzku, ...

6 V druhej hre Pipi vyťahovala z truhlice geometrické útvary a dávala Pánovi Galánovi hádanky. Pomôž mu na ne odpovedať.

- Má štyri rovnako dlhé strany:

\_\_\_\_\_

- Má tri vrcholy:

\_\_\_\_\_

- Má dve a dve rovnako dlhé strany:

\_\_\_\_\_



7 V inej truhlici mala Pipi zamknutý poklad. Zabudla však kód, ktorý tvoria geometrické útvary. Našťastie si urobila „ťahák“ – vedela, že:

štvorec je modrý

trojuholník je zelený

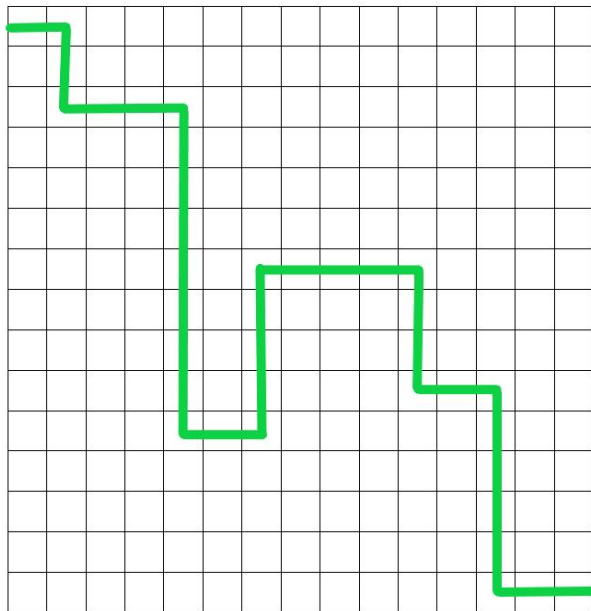
kruh je žltý



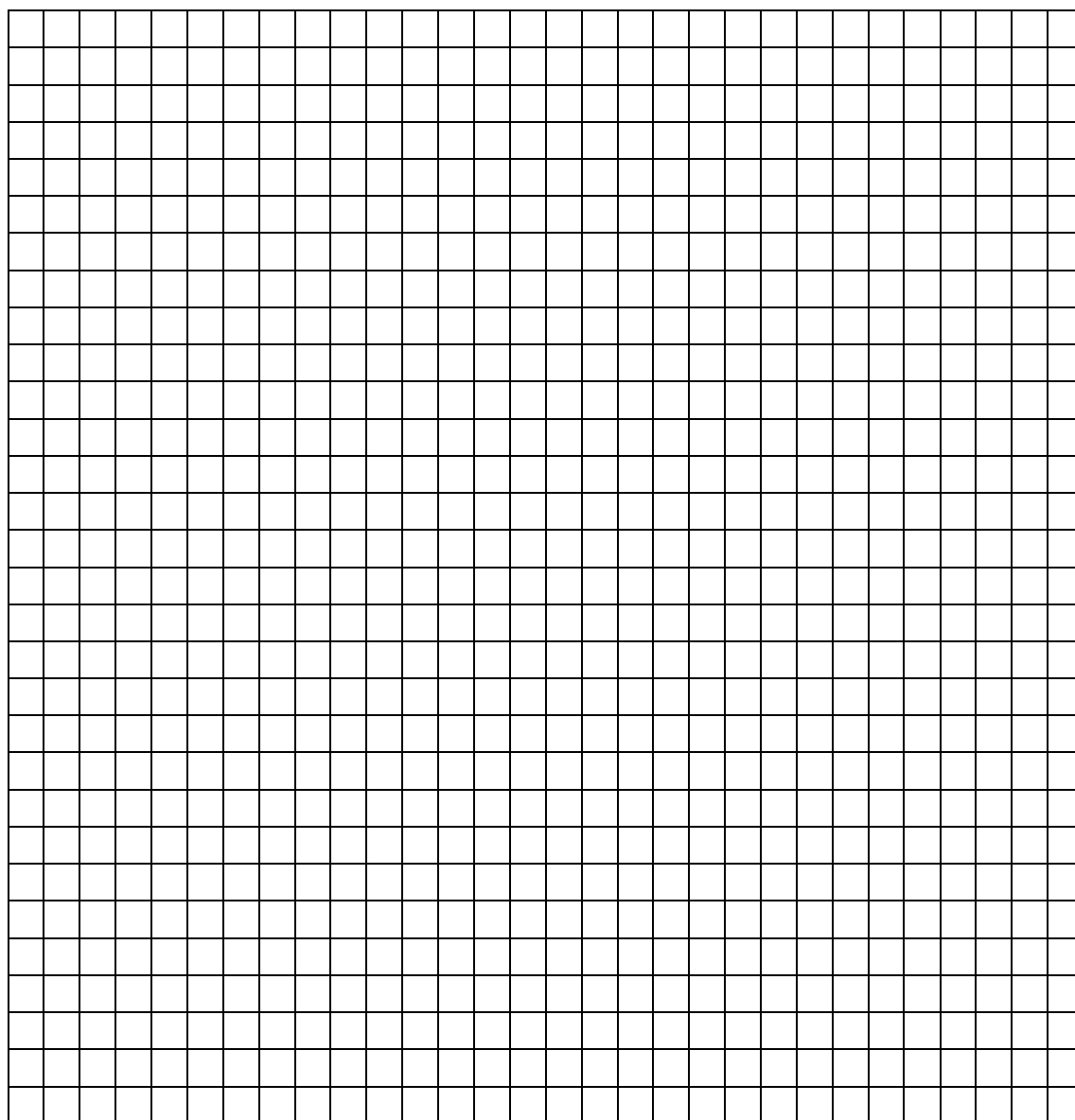
➤ Zakrúžkuj kód, ktorý použila na otvorenie truhlice.

8 Kôň Alfréd je už starý a dobre nevidí. Má ísť pre Pipi k Annike. Dostal plán cesty. Zväčši mu ho dvakrát, aby nezablúdil.

Annika

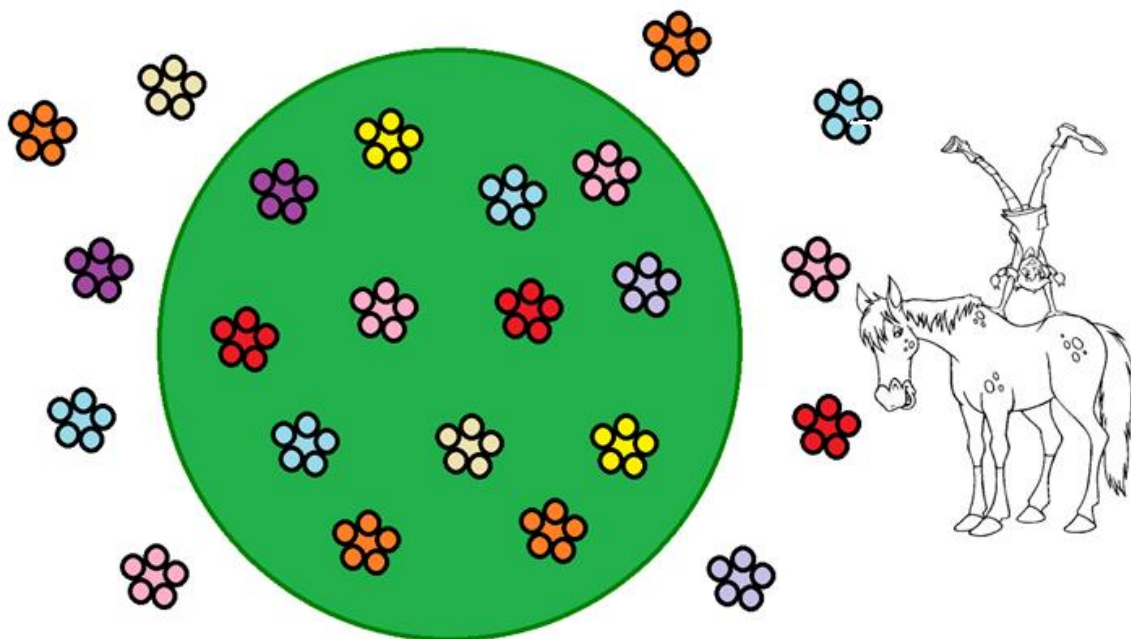


Tvoj zväčšený plán:

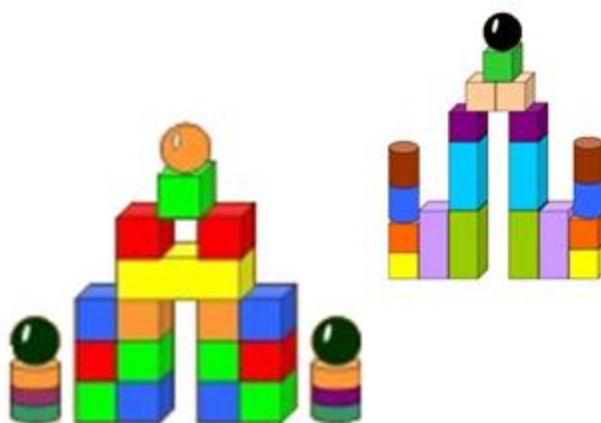


9 Po namáhavej ceste sa šiel Alfréd napáť. Pipi si však urobila kvetinový záhon v tvare kruhu, do ktorého má Alfréd vstup zakázaný. Zasadila doň kvietky, niektoré vykvitli aj mimo záhona. Na tých si môže Alfréd pochutiť?

➤ Koľko kvietkov môže Alfréd zožrať?



10 Večer si Pipi s Pánom Galánom zo stavebnice postavili hrad. Pán Galán použil tri gule, Pipi len jednu.



- Kto postavil vyšší hrad?
- Kto použil na stavbe viac druhov telies?